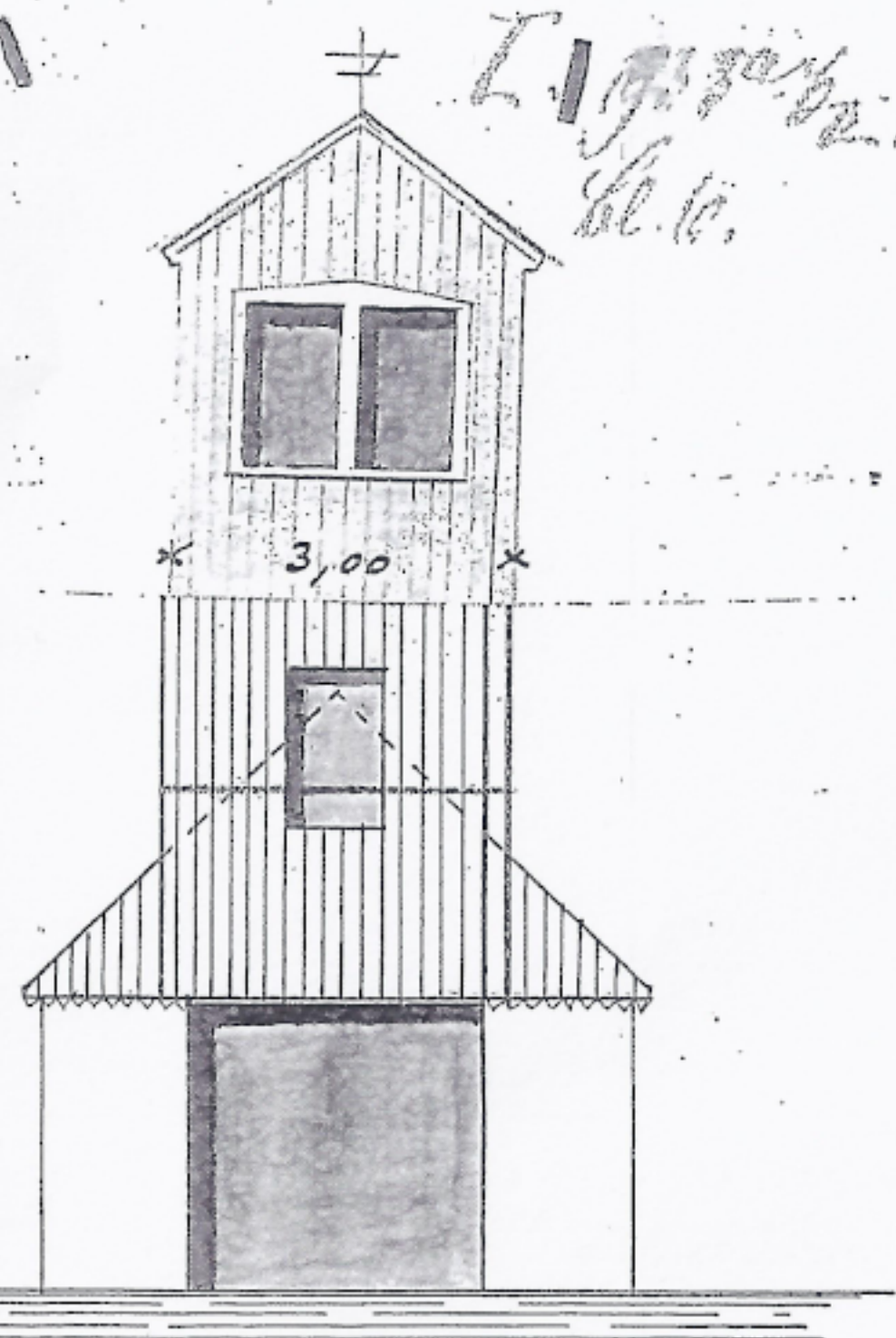
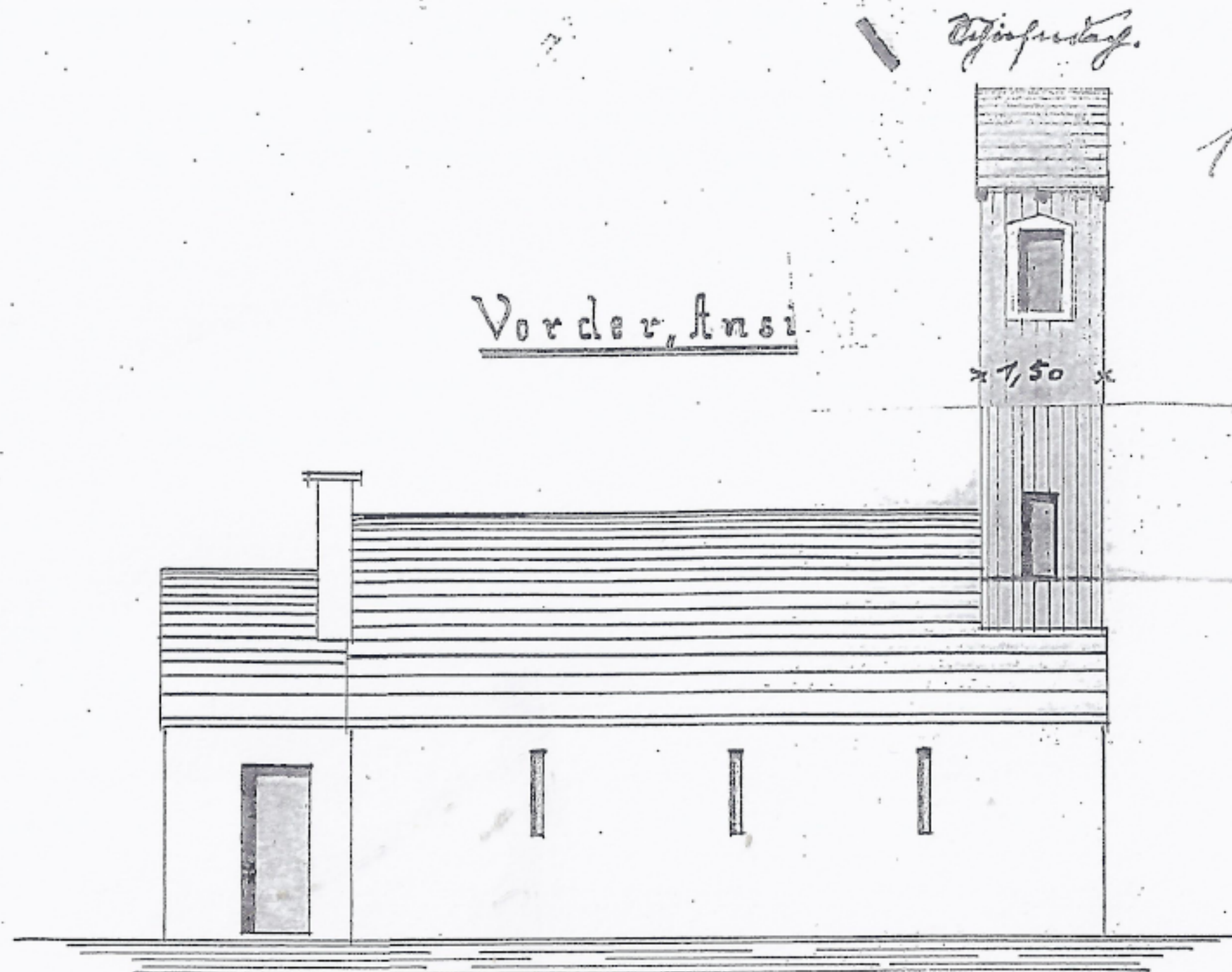


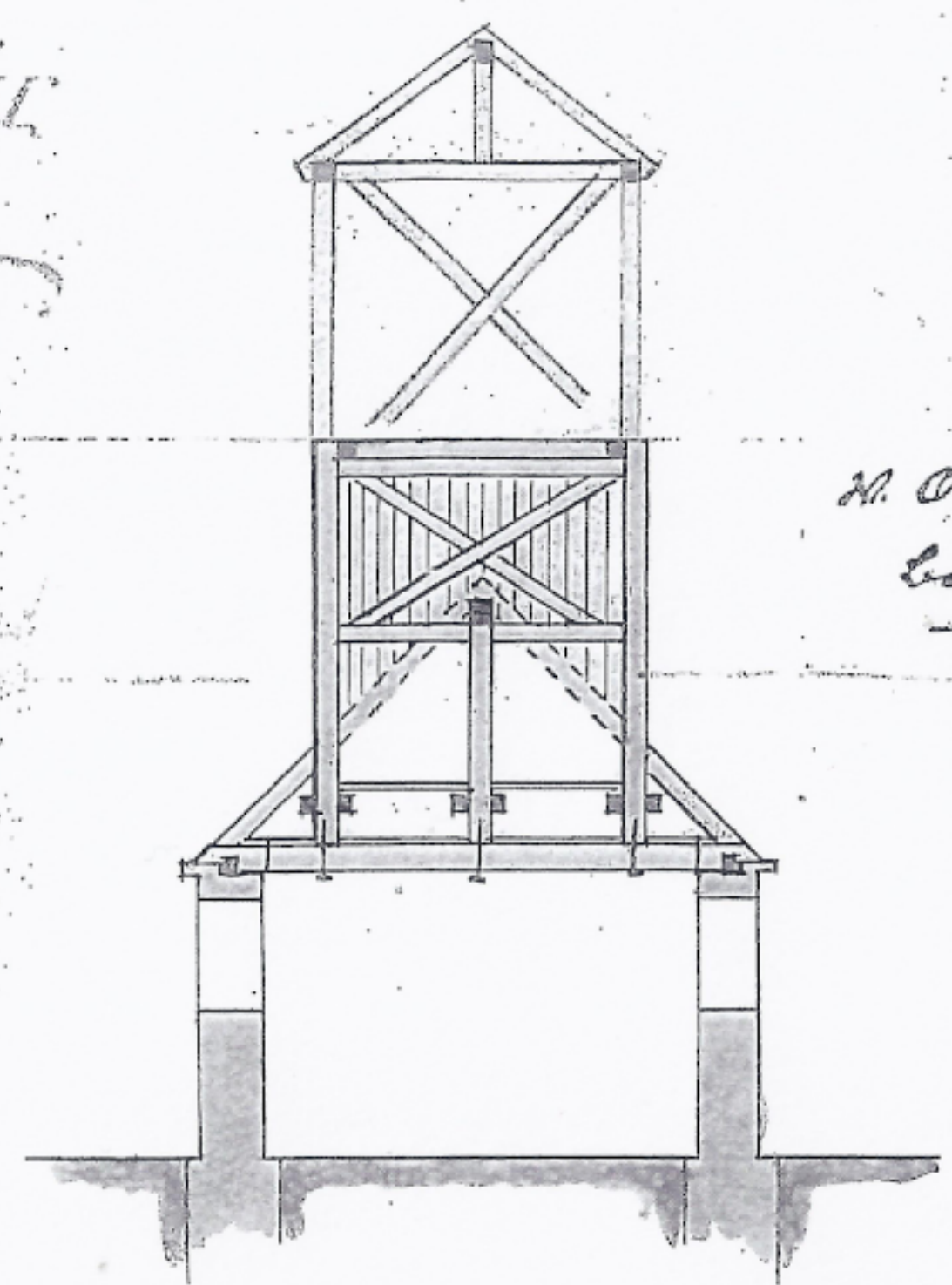
für den Feuerlöschverband zu Reinhardtsgrimma.



L. 1912  
Bl. 6.

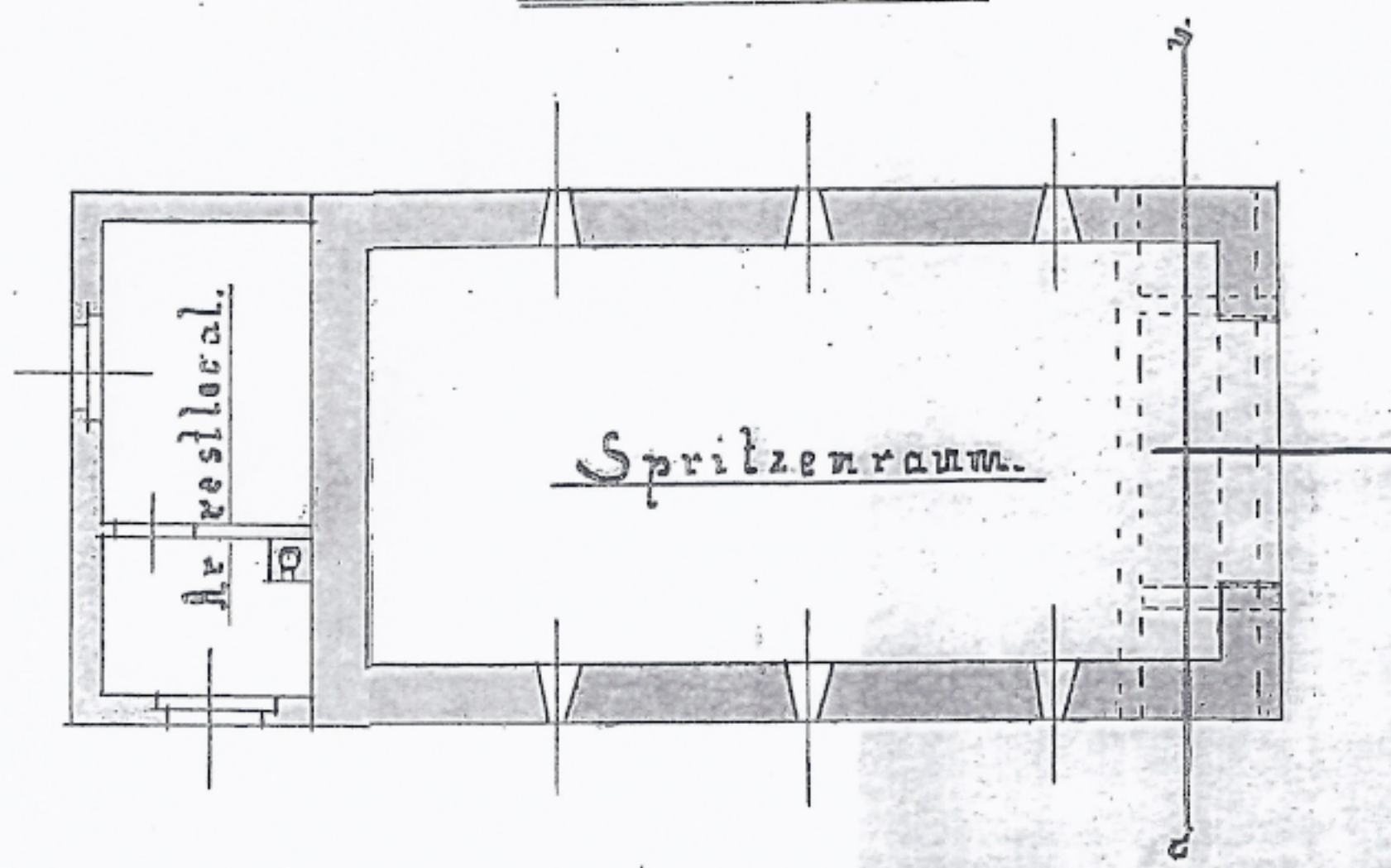


1912  
Bl. 6.

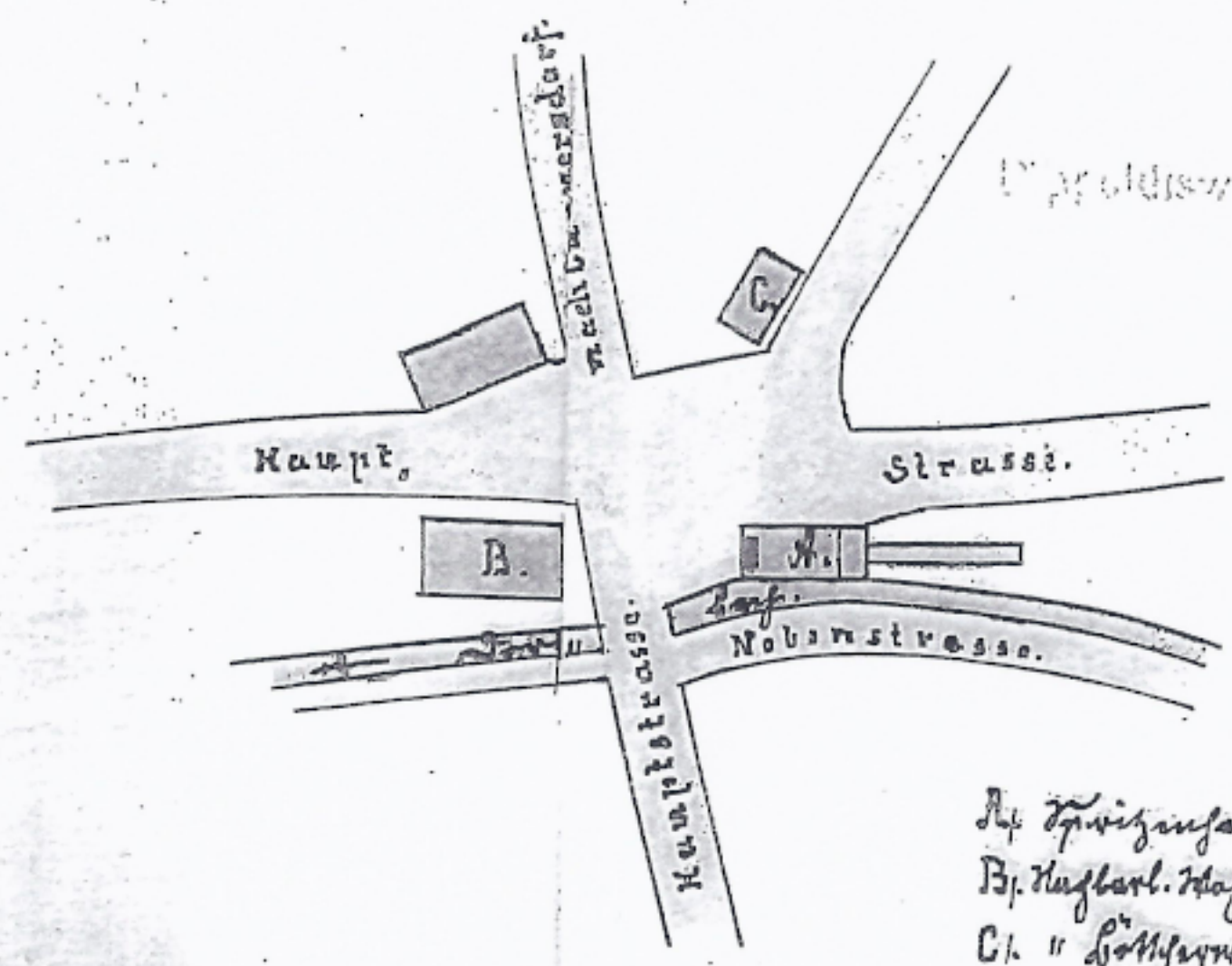


H. O. Röhl  
Baumeister

Grundriss.



Lageplan.



Geprüft.  
H. O. Röhl  
Baumeister

A. Spritzenraum maffin,  
B. Hauptstr. Hofraum  
C. "Löffelraum" } Ziegeltanz.

Geprüft und überführt: H. O. Röhl, Baumeister in Reinhardtsgrimma  
Alte Laube  
Feuerlöschverband Reinhardtsgrimma  
Ordnung, v. 3. Werkstatt.

Reinhardtsgrimma, am 26. Juli 1912.  
Ordnung, Grundrissentwurf.

