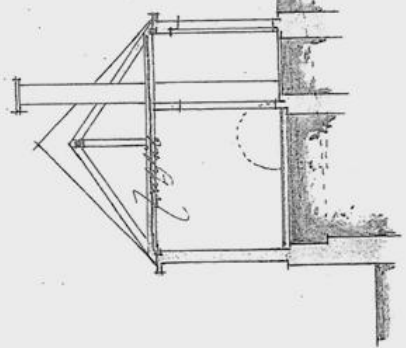


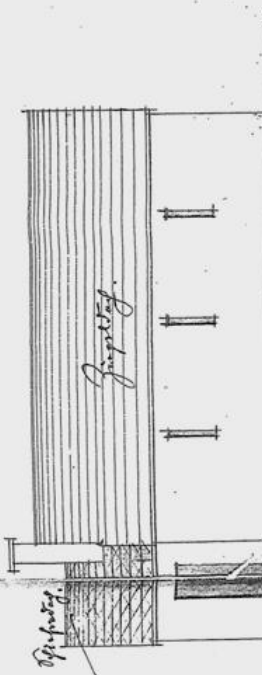
Zerlegung

zum Anbau eines Arrest-Localen an das Spritzenhaus
für die Gemeinde Neinhardsriem.

Schnitt a-b.



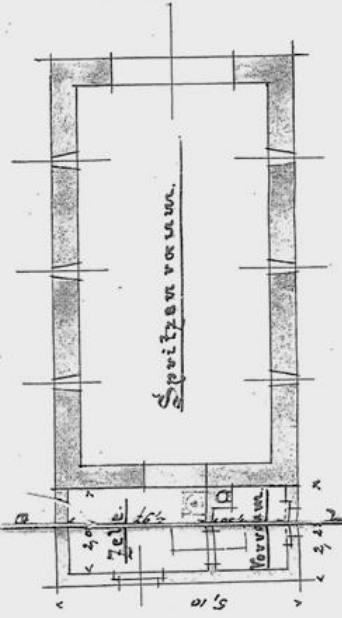
Ansicht.



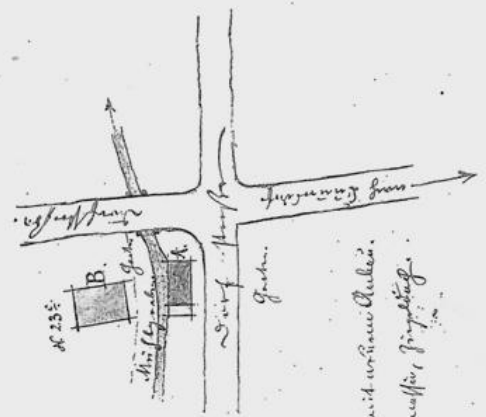
Spezial- und Holzbohrerwerkzeuge gutartigig beschaffen.
Hippoldstrasse, am 5. Juni 1899.

Reichow
Arch. Bg.

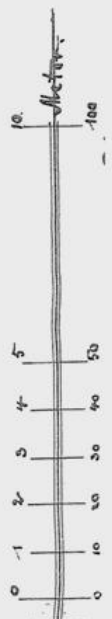
Grundriss.



Localplan.



A. Holzbohrerwerkzeuge mit eisernen Achsen.
B. Aufputz, weißer, Ziegelfuß.



Zwei Pläne vom Umbau des Spritzenhauses
Diese Seite zeigt den Anbau des „ Arrest-Localen“ von 1899
Die Gegenseite die Vergrößerung des Spritzenhauses 1885