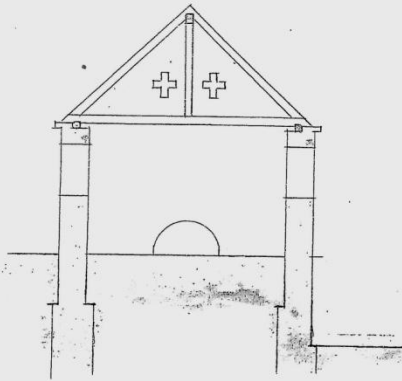


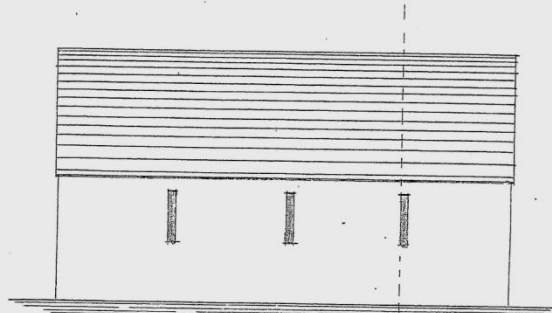
Zeichnung über Erhöhung und Vergrößerung des
Spritzenhauses für den Feuerlöschverband zu Reinhardgrün.

Arch. Cat. Nr. 23.

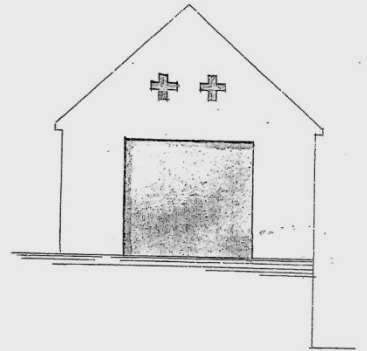
Schnitt nach a. b.



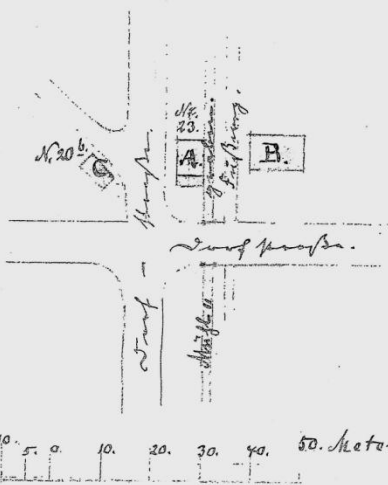
Vorder. Ansicht.



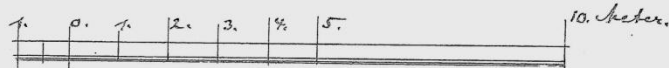
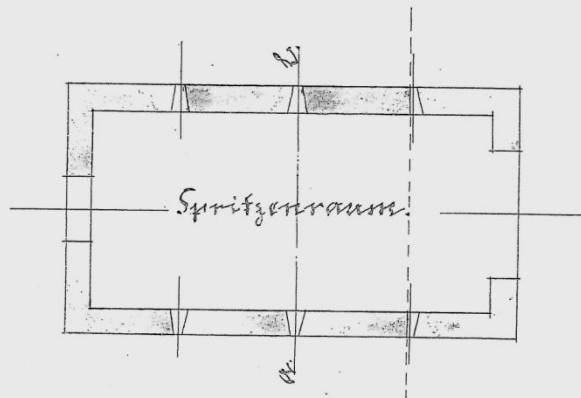
Seiten. Ansicht.



Situationsplan.



Grundriß.



- A., Spritzenraum, weiß, Ziegeldach.
- B., Nachbargebäude, weiß, - Ziegeldach.
- C., Abfuhrstraße, weiß, - Ziegeldach.

Gegriß mit weiß befunden.
Reinhardgrün, den 30. Oktober 1885
P. Teichmann,
Landwirthsch. Rathgeber.

Köllig,
Architekt. in Reinhardgrün

J. J. J. J. J.

Köllig